

NUMBER 179862

METRIC
三角線 13rd ANGLE PROJECTION

METRIC

PRINT DIST
ALL DIMENSIONS IN MM. DO NOT SCALE PRINT

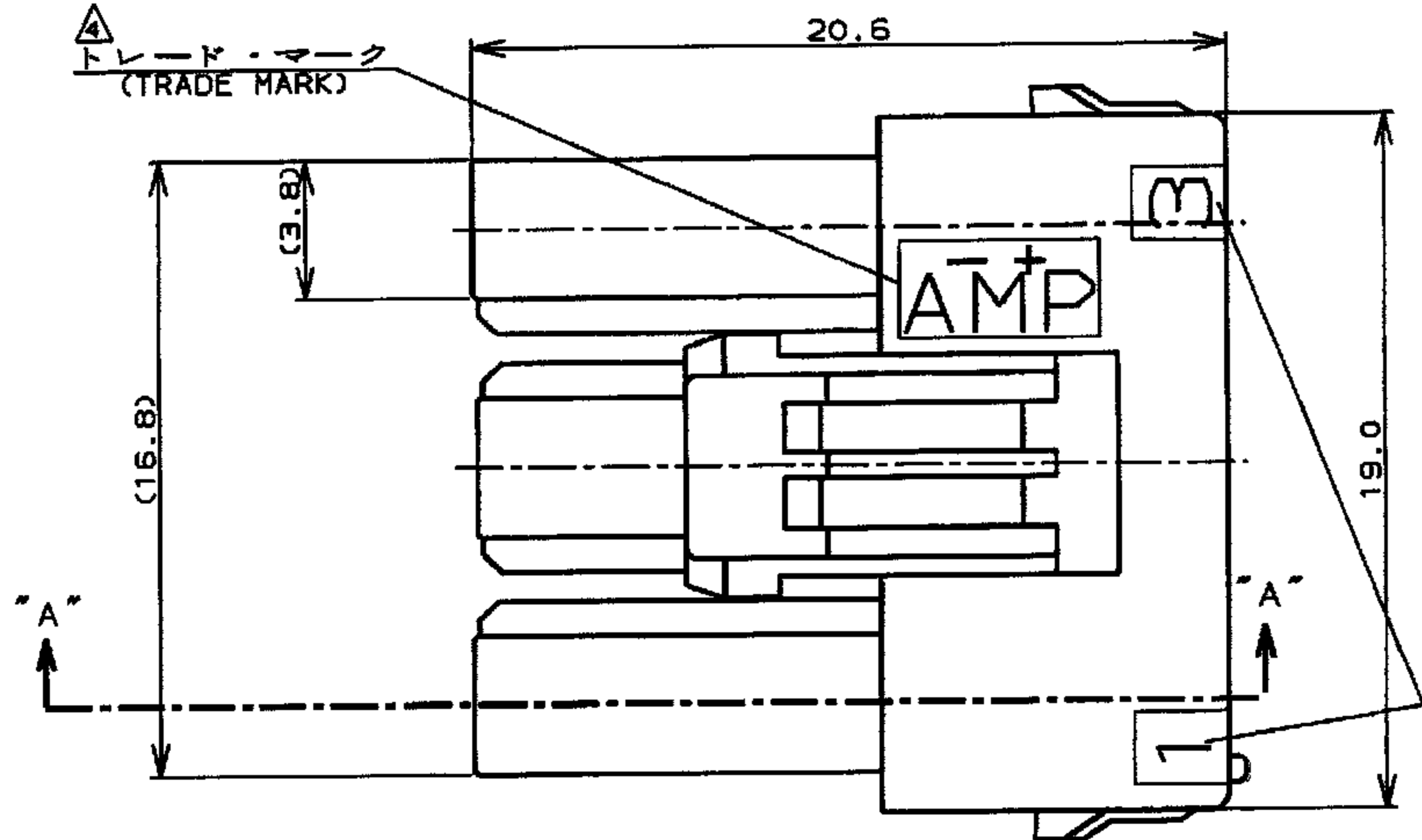
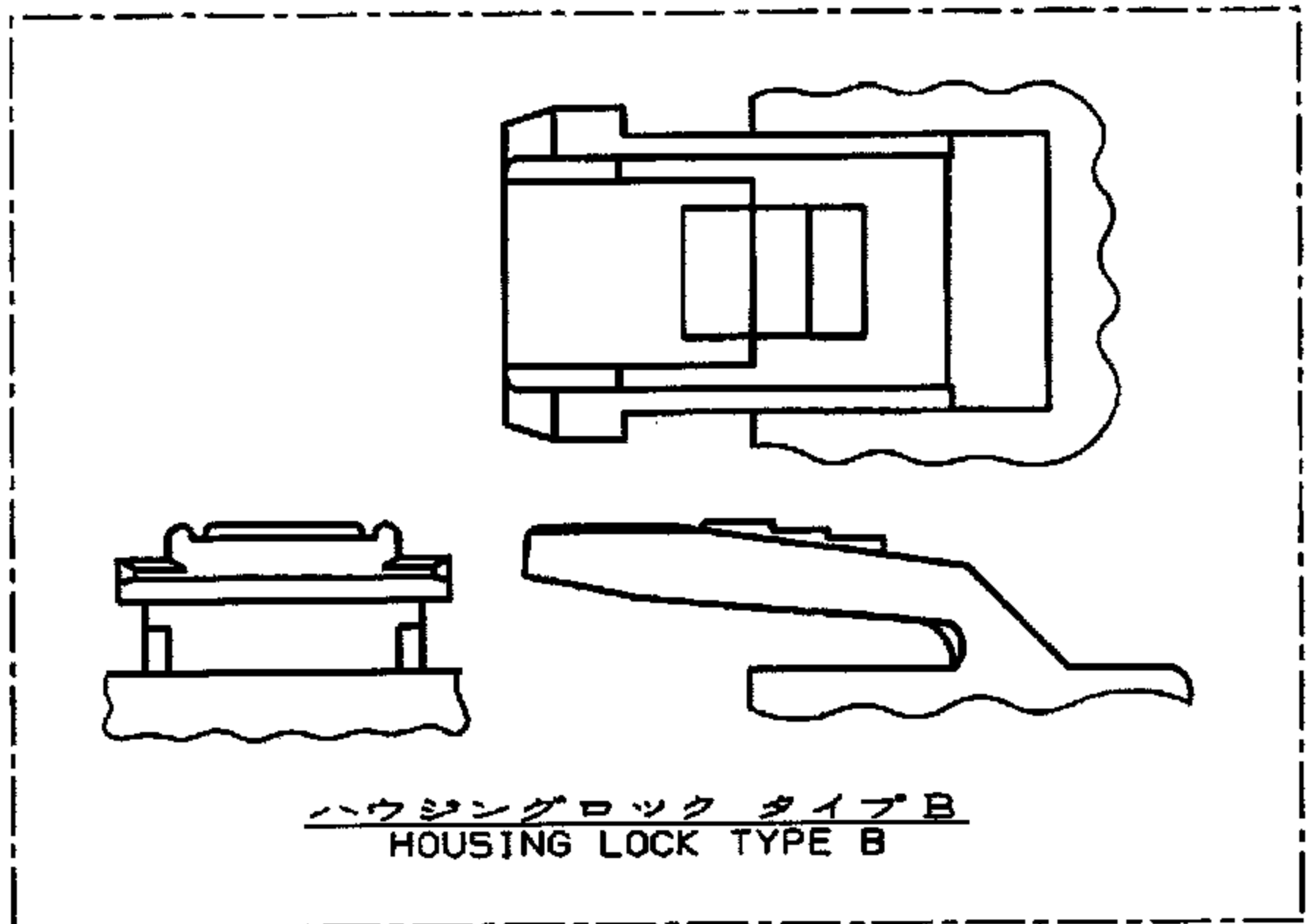
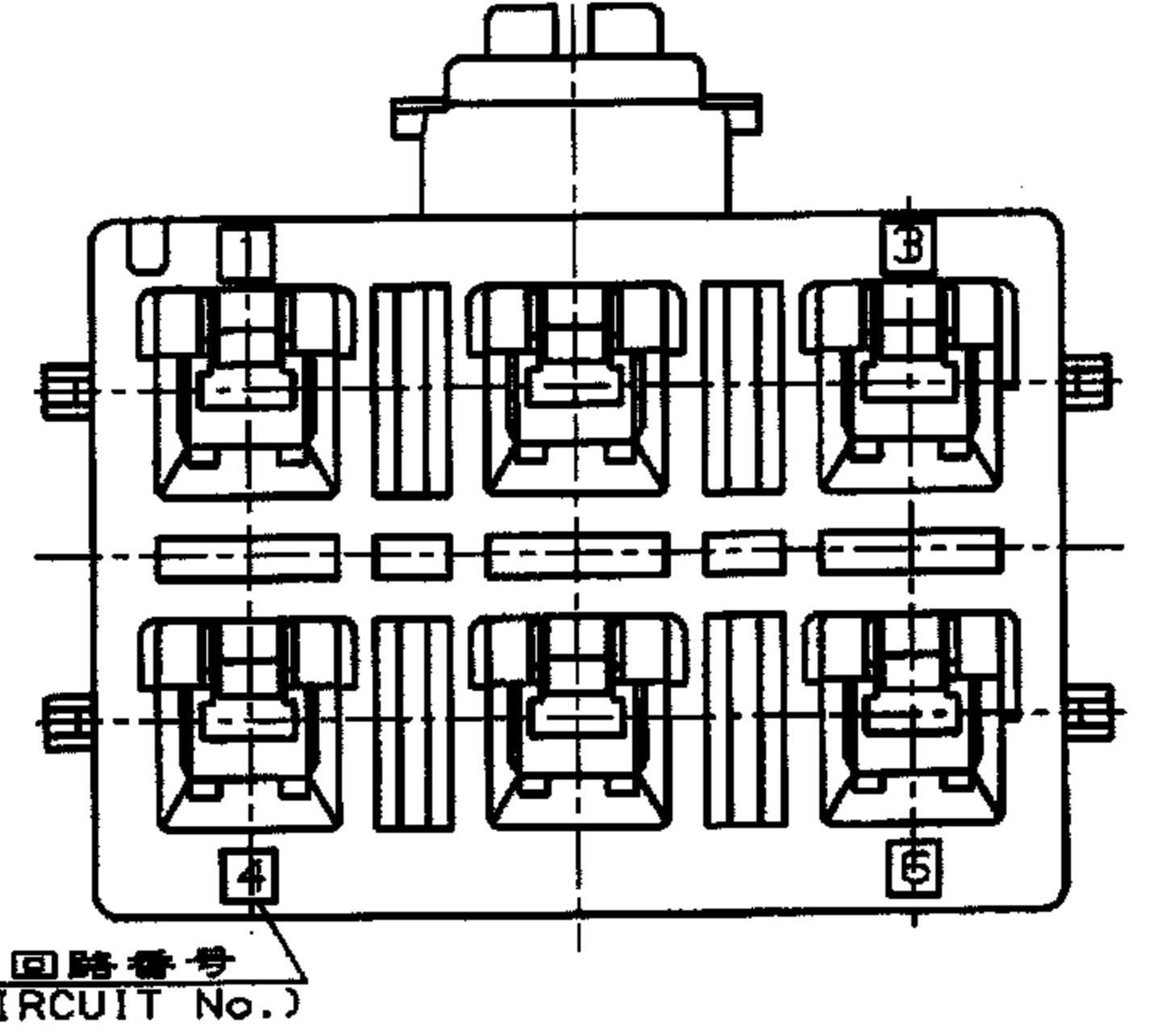
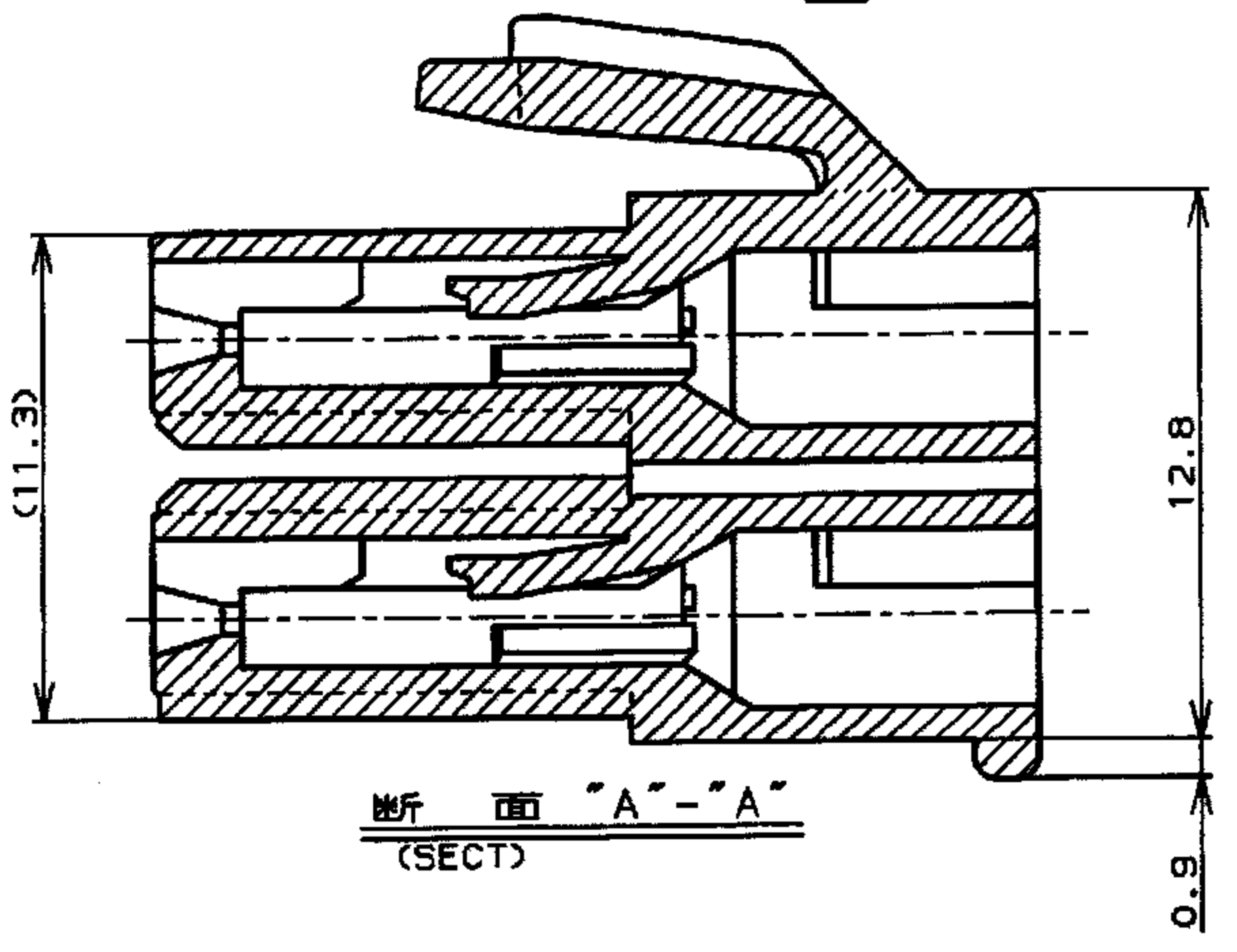
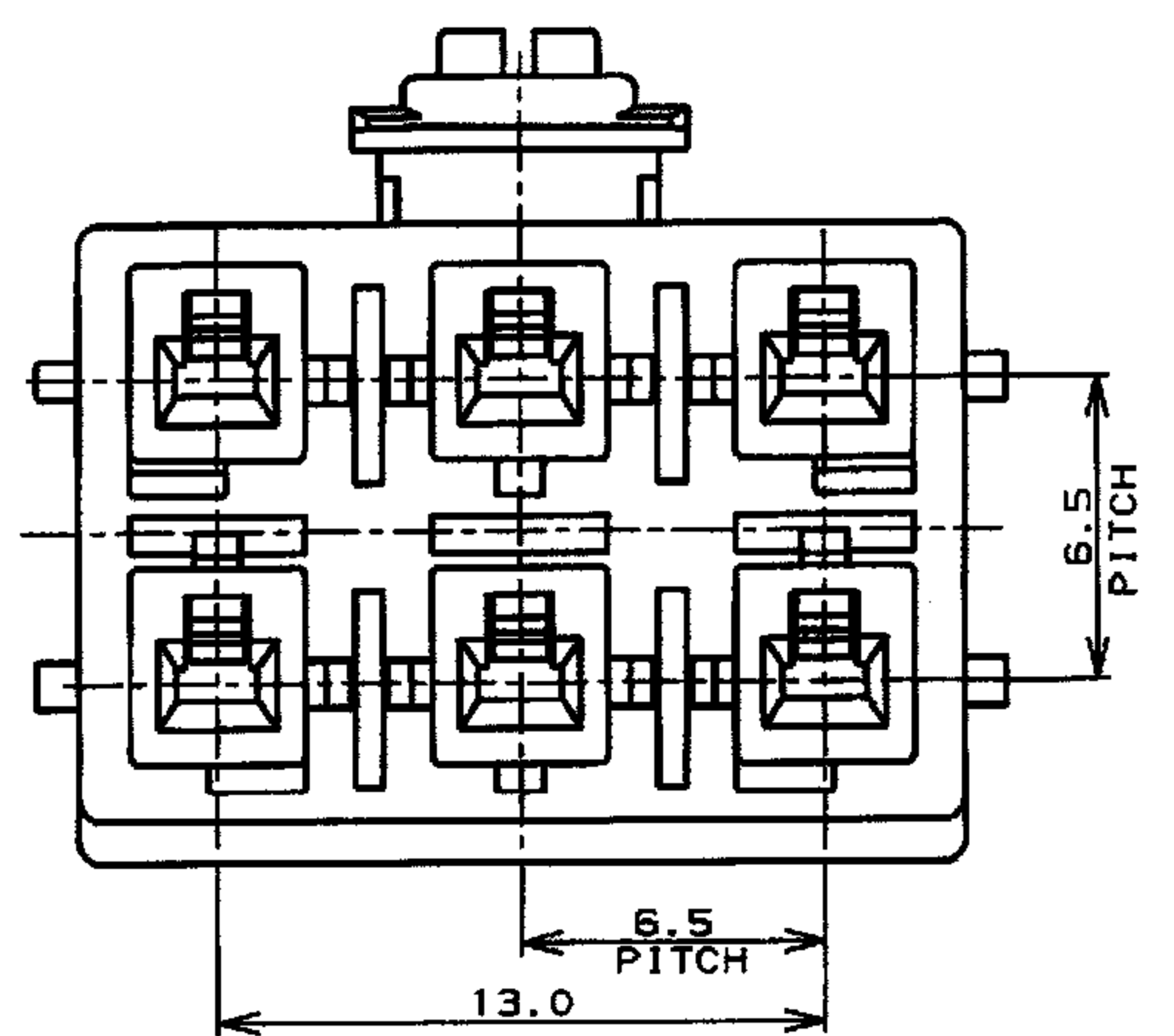


表1 (TABLE 1)

トレードマーク (TRADE MARK)	生産場所 (MANUFACTURING PLACE)
—AMP OR AMP	日本 (JAPAN)
—+AMP OR AMP	中国 (CHINA(PRC))
*AMP OR AMP	韓国 (KOREA)



本図 ハウジングロック タイプ A
AS SHOWN HOUSING LOCK TYPE A

NOTES:

1. APPLICABLE CONTACT P/N
REC CONTACT: 177915-[X*20- *16AWG]
: 177914-[X*26- *22AWG]
2. MATING CONN, P/N
HDR ASS'Y: 179849-[]
3. PRODUCT SPEC : 108-5410
4. SEE TABLE 1
5. ALL PARTS MEET RTI ELECTRICAL RATING OF 105C ACCORDING TO UL 1977

	色 (COLOR)	ピッチ (PITCH)	極数 (POS.)	型番 (P/N)
"B"	青 (BLUE)	6	2-179862-6	
	黄 (YELLOW)	6	2-179862-4	
	自然色 (NATURAL) < 白色 > (WHITE)	6	2-179862-1	
"A"	青 (BLUE)	6	179862-6	
	黄 (YELLOW)	6	179862-4	
	自然色 (NATURAL) < 白色 > (WHITE)	6	179862-1	
ハウジング ロック (HOUSING LOCK)	ハウジング色調 (HOUSING COLOR)	極数 (Pos.)	型番 (P/N)	

REVISED ECR-12-013854				A. Z.	F. M.	02AUG '12	RELEASED		絶縁外径 (INSULATION DIA.)	名称 (NAME)				
D1	REVISED	FJ00-1369-01	M	MS	1/27/01		mm ² (AWG - -)		mmφ	AMP POWER DOUBLE LOCK CONN. 6.5mmピッチ プラグハウジング (2列タイプ)				
D	REVISED	FJ00-0953-98	TY	MS	7/27/98		材料 (MATERIAL)		仕上 (FINISH)	AMP POWER DOUBLE LOCK CONN. 6.5mm PITCH PLUG HOUSING 6 Pos (DBL ROW)				
C	REVISED	FJ00-5378-96	N.Y.	Y.K.	24.SEP '96		6/6 ナイロン (UL94V-0)		---	一般公差				
B	REVISED	FJ00-3123-95	N.Y.	Y.K.	30.AUG '95		6/6 NYLON (UL94V-0)		---	10以下: ±0.2	SIZE			
A	REVISED	FJ00-1170-94	N.Y.	Y.K.	8.SEP '94		DR. N. YAMASAKI		DE. N. YAMASAKI	10以上 30以下: ±0.25	LOC			
O	RELEASED	FJ00-1170-94	N.Y.	Y.K.	8.SEP '94		CHK. Y. KASHIWA		APP. Y. KASHIWA	30以上 100以下: ±0.3	番号 (No.)			
LTR	変更 (REVISION RECORD)	DR	CHK	DATE	CHK	APP					C-179862			
										角 度: ±3°	A3 J	尺度 (SCALE)	REV. D1	SHEET 1 OF 1

AMP Tyco Electronics AMP K.K. Kawasaki, Japan